

Maîtrise d'ouvrage

SANEO

18 rue Pasquier, 75008 Paris
Tél: 01 78 41 40 00
contact@saneo.eu

Maîtrise d'oeuvre

Architecte mandataire commun



68, rue du Faubourg Saint-Antoine 75012 Paris
Tél: 01 53 02 22 22 - Fax: 01 43 44 17 11
michael.levy@wilmotte.fr

BET structures, énergie, fluides, VRD, économie



BG Ingénieurs Conseils SAS

Immeuble METROSUD 1, bd Hippolyte Marqués
F-94200 Ivry sur Seine
Tél: 01 56 20 64 60 - Fax: 01 56 20 65 09
paris@bg-21.com

Paysagiste



Neveux / Rouyer

98, rue Miromesnil 75008 Paris
Tél: 01 40 53 33 30 - Fax: 01 40 53 97 87
neveux-rouyer@wanadoo.fr

Consultants



Charpente Concept / Construction bois

288 bis, route de St Julien 1258 Perly - Genève Suisse
Tél: + 41 22 721 10 00 - Fax: +41 22 721 10 01
tbuchi@charpente-concept.com



Ecogée / Etude environnementale

5, rue du Général de Gaulle 45130 Meung-sur-Loire
Tél: 02 38 46 51 00 - Fax: 02 38 46 50 30
nathalie.cauliez@ecogee.fr



ADEV / Environnement

2 Rue Jules Ferry, 36300 Le Blanc
Tél: 02 54 37 19 68 - Fax: 02 54 37 99 27
contact@adev-environnement.com

S.C.P. Perronnet - Géomètre-Expert

23, rue de la Cordonnerie 45190 Beaugency
Tél: 02 38 44 96 04 - Fax: 02 38 44 11 29
cabinet.perronnet@geometre-expert.fr



LLC ET ASSOCIES

Jerome LEFORT Avocat Associé
161 rue de la Pompe 75016 Paris
Tél: 01 44 17 35 82
dominique.gagne@llc-avocats.com

DOMAINE DES POMMEREUX

LA FERTE-SAINT-CYR / SAINT-LAURENT-NOUAN
Communauté de communes du Pays de Chambord
Loir-et-Cher / Région Centre



PA AMENAGEMENT

DEMANDE DE PERMIS D'AMENAGER

PLAN DES ZONES ENVIRONNEMENTALES SENSIBLES

Pièce

PA4-5

Numero

Indice

Echelle

Date

0

-

FEV-2022

ENJEUX MILIEUX HUMIDES ET AQUATIQUES

Amphibiens

- ▲ Enjeu faible
- ▲ Enjeu modéré
- ▲ Enjeu fort
- ▲ Enjeu très fort

Insectes

- ◇ Enjeu faible
- ◇ Enjeu modéré
- ◇ Enjeu fort
- ◇ Enjeu très fort

Flore (zone)

- enjeu fort
- enjeu tres fort

Flore

- enjeu fort
- enjeu tres fort

Habitats

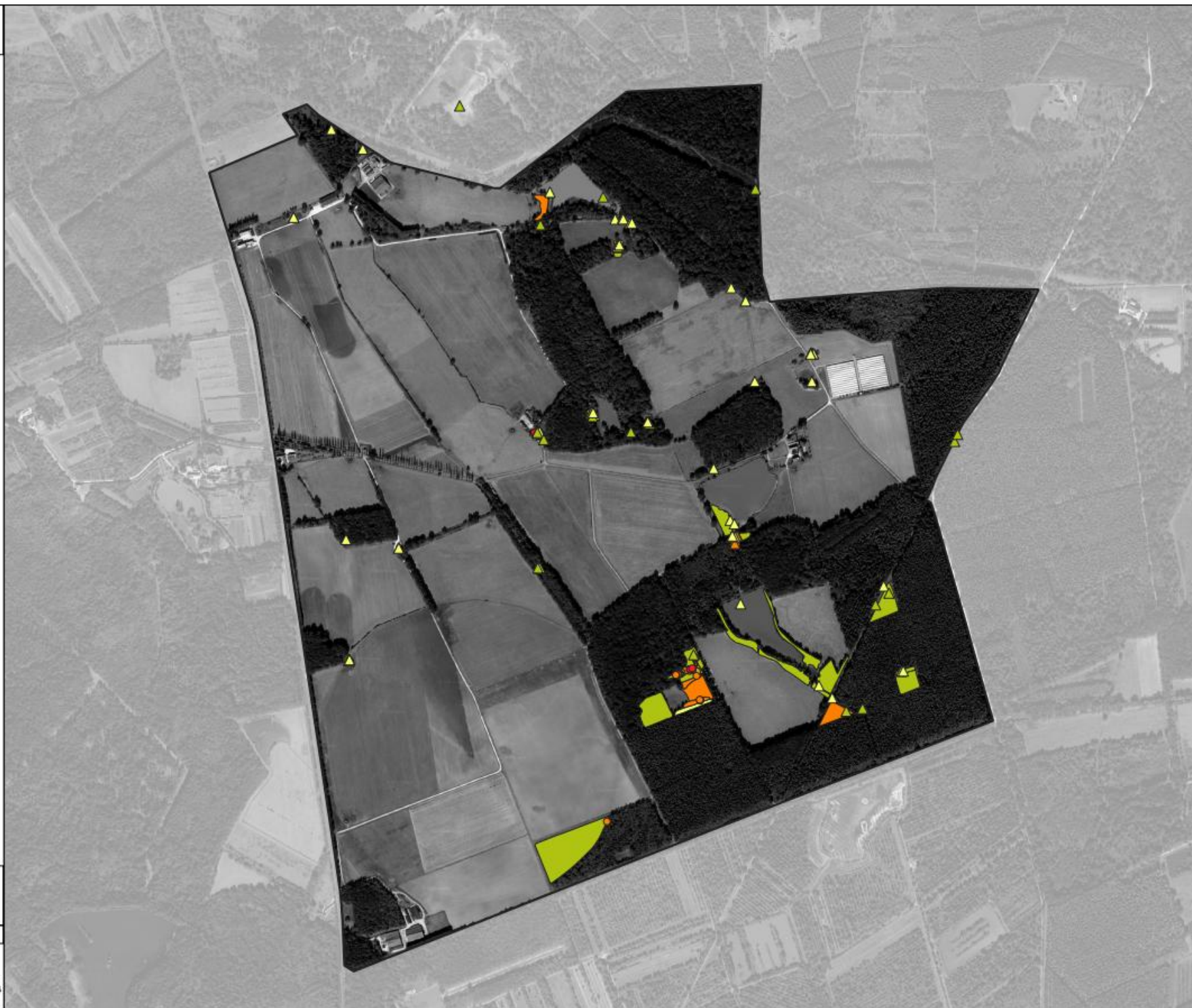
- enjeu faible
- enjeu modéré
- enjeu fort
- Site d'étude

0 150 300 m



Source : EDDGEE

Avril 2020



ENJEUX MILIEUX MESOPHILES

Insectes

- Enjeu modéré
- Enjeu fort

Oiseaux du bâti

- ◇ Enjeu faible
- ◇ Enjeu modéré

Oiseaux

- Enjeu faible
- Enjeu modéré
- Enjeu très fort

Reptiles

- ☆ Enjeu faible
- ☆ Enjeu modéré

Flore (station ponctuelle)

- Enjeu fort

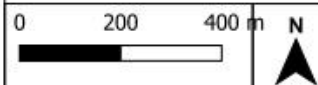
Flore (station surfacique)

- Enjeu fort

Habitats

- Enjeu faible
- Enjeu modéré
- Enjeu fort

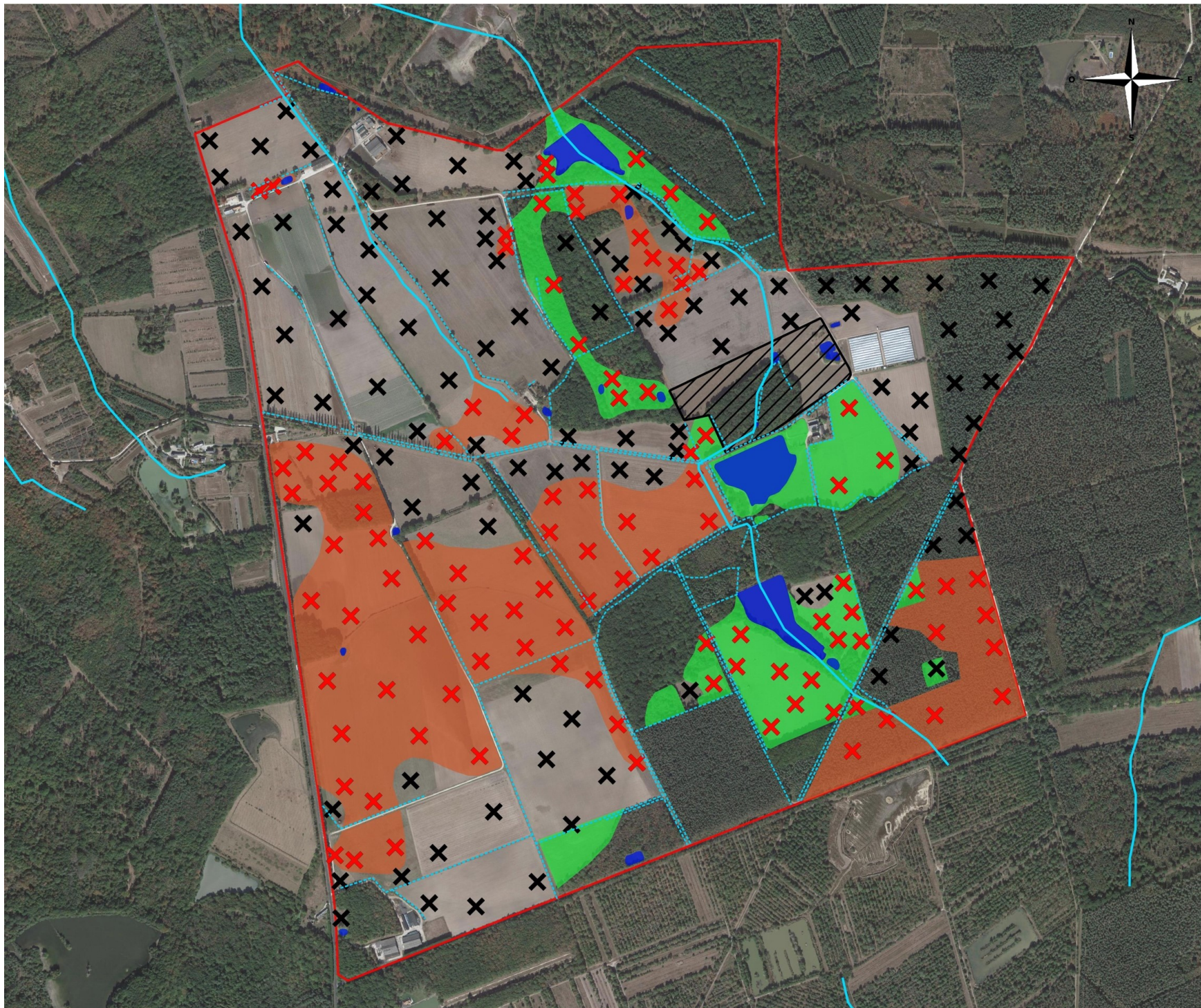
□ Site d'étude



Source : ECOGEE

Avril 2020





Projet de création
d'un complexe touristique

Communes de la Ferté-saint-Cyr et
Saint-Laurent-Nouan (41)

Etude des zones humides

Légende

- Site d'étude
 - Non accessible
 - Réseau hydrographique
 - Fossés temporaires
 - Milieux aquatiques
- Zones humides réglementaires**
- Fonctionnelles
 - Non fonctionnelles
- Sondages pédologiques**
- X Sondages négatifs
 - X Sondages positifs



Echelle : 0 0.25 0.5 km

Source: ADEV Environnement, ECOGEE
Date de réalisation : Avril 2021

www.adev-environnement.com

ENJEUX MILIEUX HUMIDES ET AQUATIQUES

Amphibiens

- △ Enjeu faible
- ▲ Enjeu modéré
- ▲ Enjeu fort
- ▲ Enjeu très fort

Insectes

- ◇ Enjeu faible
- ◇ Enjeu modéré
- ◇ Enjeu fort
- ◇ Enjeu très fort

Flcre (zone)

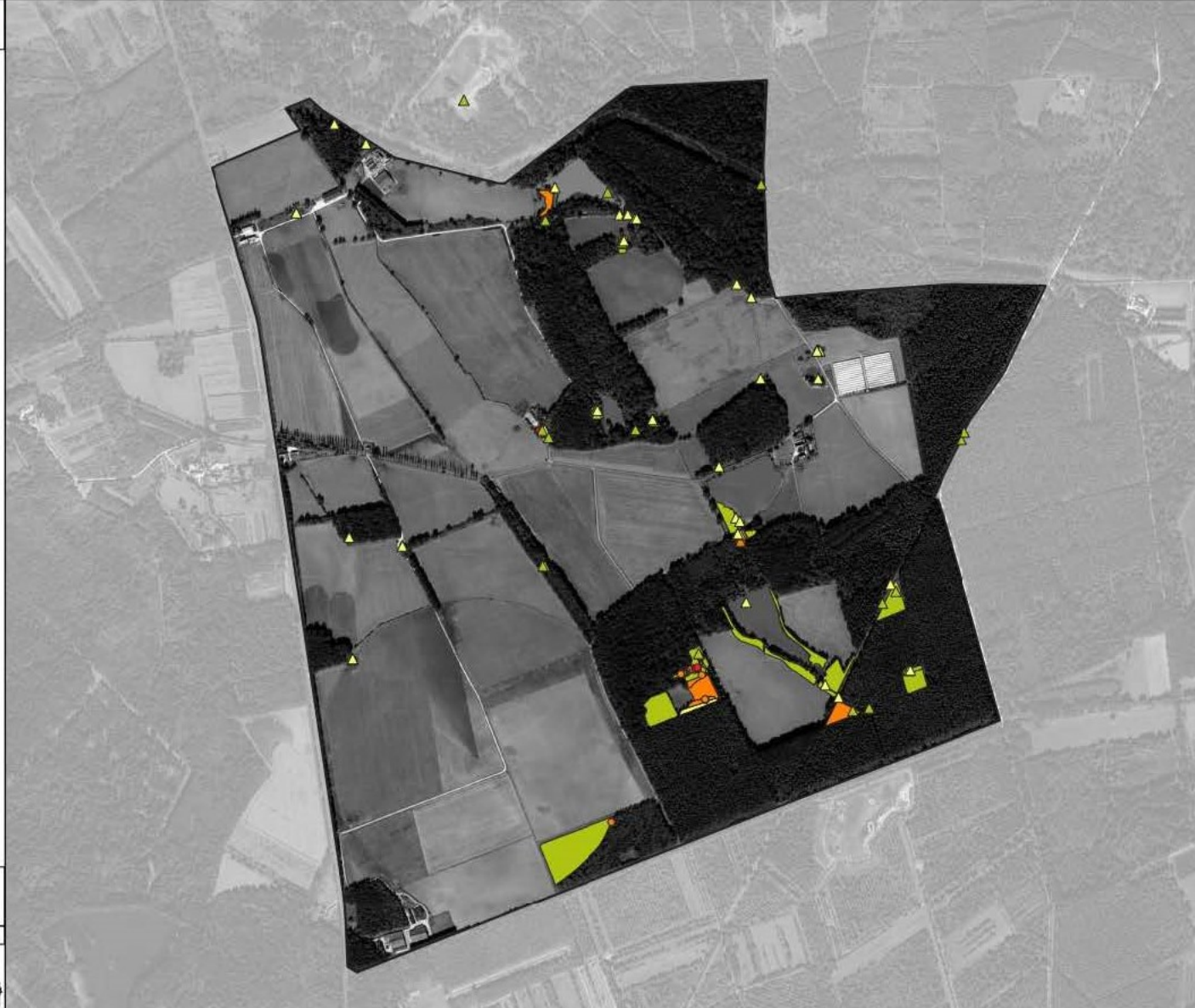
- enjeu fort
- enjeu tres fort

Flcre

- enjeu fort
- enjeu tres fort

Habitats

- enjeu faible
- enjeu modéré
- enjeu fort
- Site d'étude



Source : ECOGEE

Insectes

- Enjeu modéré
- Enjeu fort

Oiseaux du bâti

- ◇ Enjeu faible
- ◊ Enjeu modéré

Oiseaux

- Enjeu faible
- Enjeu modéré
- Enjeu très fort

Reptiles

- ☆ Enjeu faible
- ☆ Enjeu modéré

Flore (station ponctuelle)

- Enjeu fort

Flore (station surfacique)

- Enjeu fort

Habitats

- Enjeu faible
- Enjeu modéré
- Enjeu fort

□ Site d'étude

0 200 400



Source : E.CODÉE






Etude des zones humides



Légende

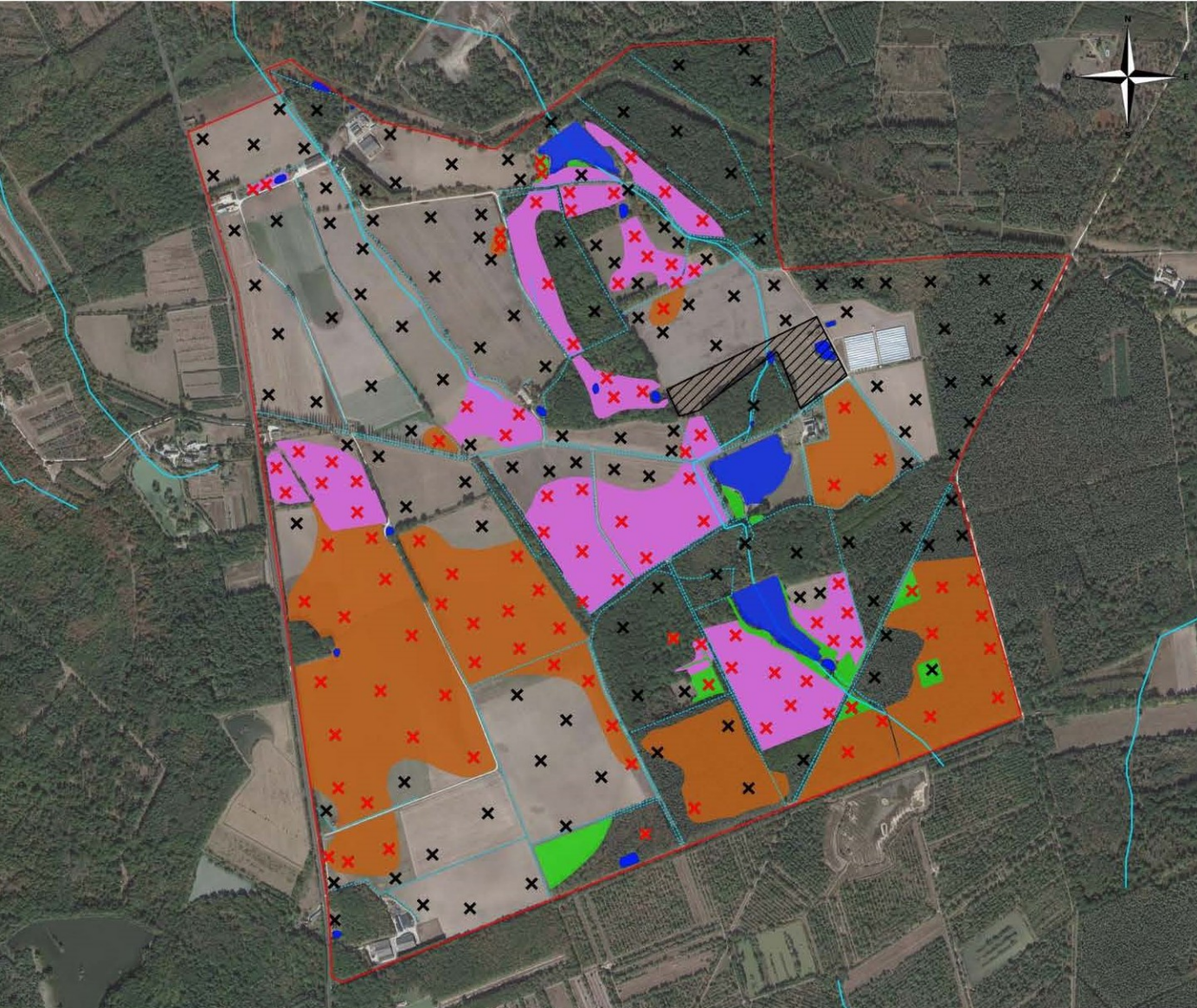
-  Site d'étude
-  Non accessible
-  Réseau hydrographique
-  Fossés temporaires
-  Milieux aquatiques

Zones humides réglementaires

-  Zones humides non fonctionnelles
-  Zones humides peu fonctionnelles
-  Zones humides fonctionnelles

Sondages pédologiques

-  Sondages négatifs
-  Sondages positifs



Etude des zones humides

Légende

Site d'étude

Sondages pédologiques

✕ Sondages négatifs

✕ Sondages positifs

Zones humides

Zones humides peu fonctionnelles

Autres

Milieux aquatiques

Réseau hydrographique

Fossés temporaires



Etude des zones humides

Légende

□ Site d'étude

Sondages pédologiques

✕ Sondages négatifs

✖ Sondages positifs

Zones humides

■ Zones humides peu fonctionnelles

Autres

— Réseau hydrographique

- - - Fossés temporaires



Etude des zones humides

Légende

□ Site d'étude

Sondages pédologiques

✕ Sondages négatifs

✕ Sondages positifs

Zones humides

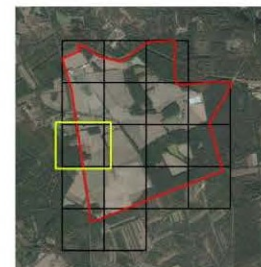
■ Zones humides peu fonctionnelles

■ Zones humides non fonctionnelles

Autres

■ Milieux aquatiques

— Réseau hydrographique



Etude des zones humides

Légende

□ Site d'étude

Sondages pédologiques

✕ Sondages négatifs

✕ Sondages positifs

Zones humides

■ Zones humides non fonctionnelles

Autres

--- Fossés temporaires



Etude des zones humides


Légende

 Site d'étude

Sondages pédologiques

 Sondages négatifs

Autres

 Milieux aquatiques



Etude des zones humides

Légende

Site d'étude

Sondages pédologiques

✕ Sondages négatifs

✕ Sondages positifs

Zones humides

Zones humides fonctionnelles

Zones humides peu fonctionnelles

Zones humides non fonctionnelles

Autres

Milieux aquatiques

Réseau hydrographique

Fossés temporaires



Etude des zones humides

Légende

□ Site d'étude

Sondages pédologiques

✕ Sondages négatifs

✕ Sondages positifs

Zones humides

■ Zones humides peu fonctionnelles

■ Zones humides non fonctionnelles

Autres

■ Milieux aquatiques

— Réseau hydrographique

--- Fossés temporaires



Etude des zones humides

Légende

□ Site d'étude

Sondages pédologiques

✕ Sondages négatifs

✕ Sondages positifs

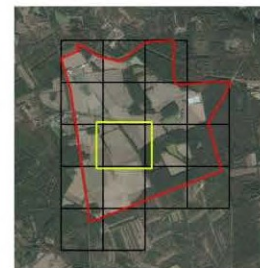
Zones humides

■ Zones humides peu fonctionnelles

■ Zones humides non fonctionnelles

Autres

--- Fossés temporaires



Etude des zones humides

Légende

Site d'étude

Sondages pédologiques

Sondages négatifs

Sondages positifs

Zones humides

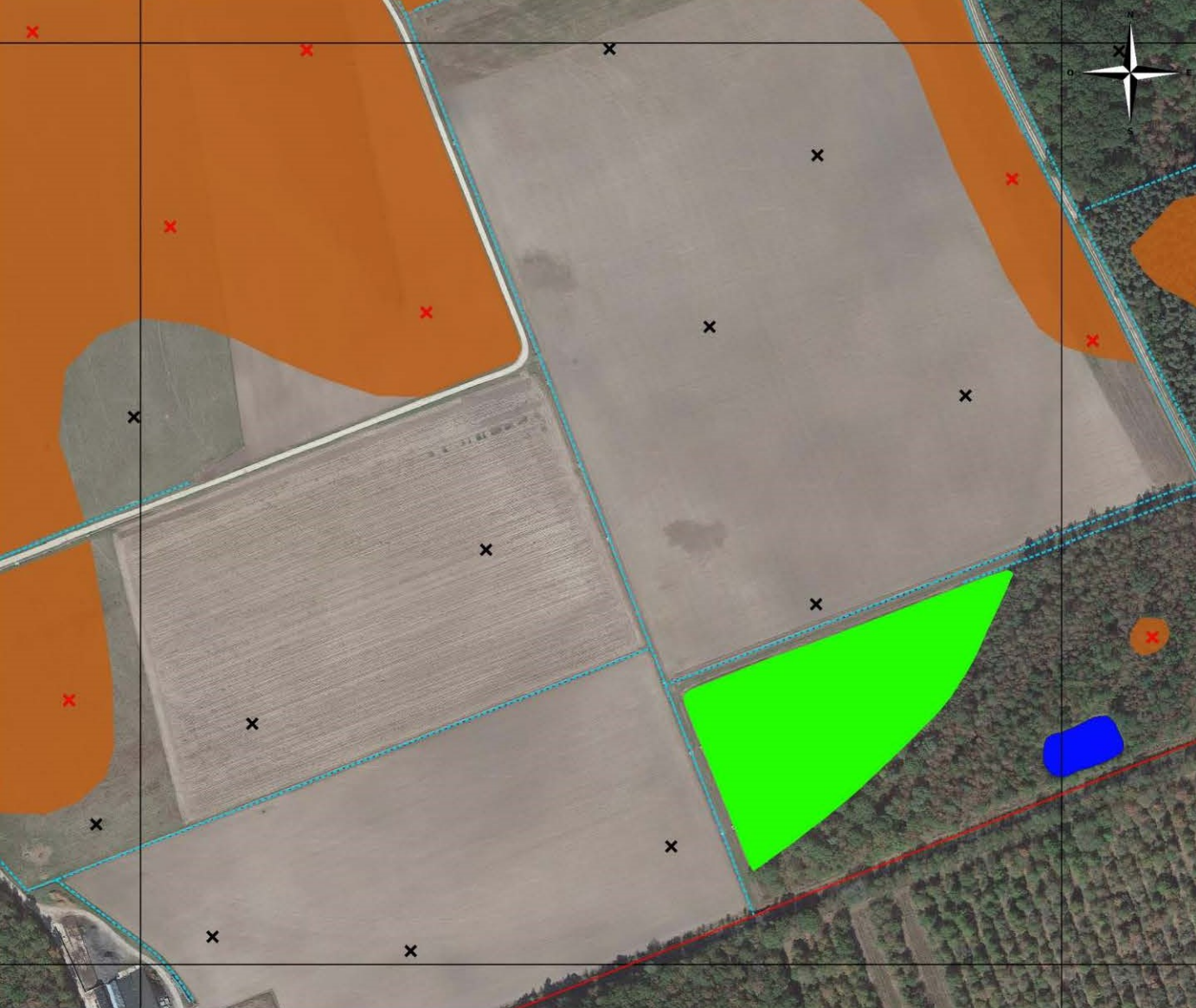
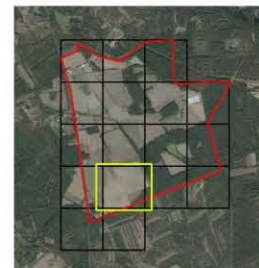
Zones humides fonctionnelles

Zones humides non fonctionnelles

Autres

Milieux aquatiques

Fossés temporaires





Projet de création d'un complexe touristique

Communes de la Ferté-saint-Cyr et
Saint-Laurent-Nouan (41)

Etude des zones humides

Légende

Site d'étude

Autres

Fossés temporaires



Etude des zones humides

Légende

Site d'étude

Sondages pédologiques

✕ Sondages négatifs

✕ Sondages positifs

Zones humides

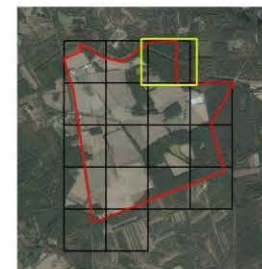
Zones humides peu fonctionnelles

Autres

Milieux aquatiques

Réseau hydrographique

Fossés temporaires



Etude des zones humides

Légende

Site d'étude

Sondages pédologiques

✕ Sondages négatifs

✕ Sondages positifs

Zones humides

Zones humides peu fonctionnelles

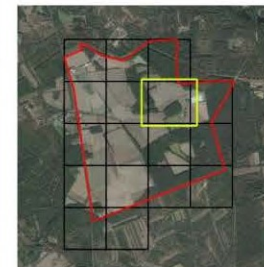
Zones humides non fonctionnelles

Autres

Milieux aquatiques

Réseau hydrographique

Fossés temporaires



Etude des zones humides

Légende

Site d'étude

Sondages pédologiques

✕ Sondages négatifs

✕ Sondages positifs

Zones humides

Zones humides fonctionnelles

Zones humides peu fonctionnelles

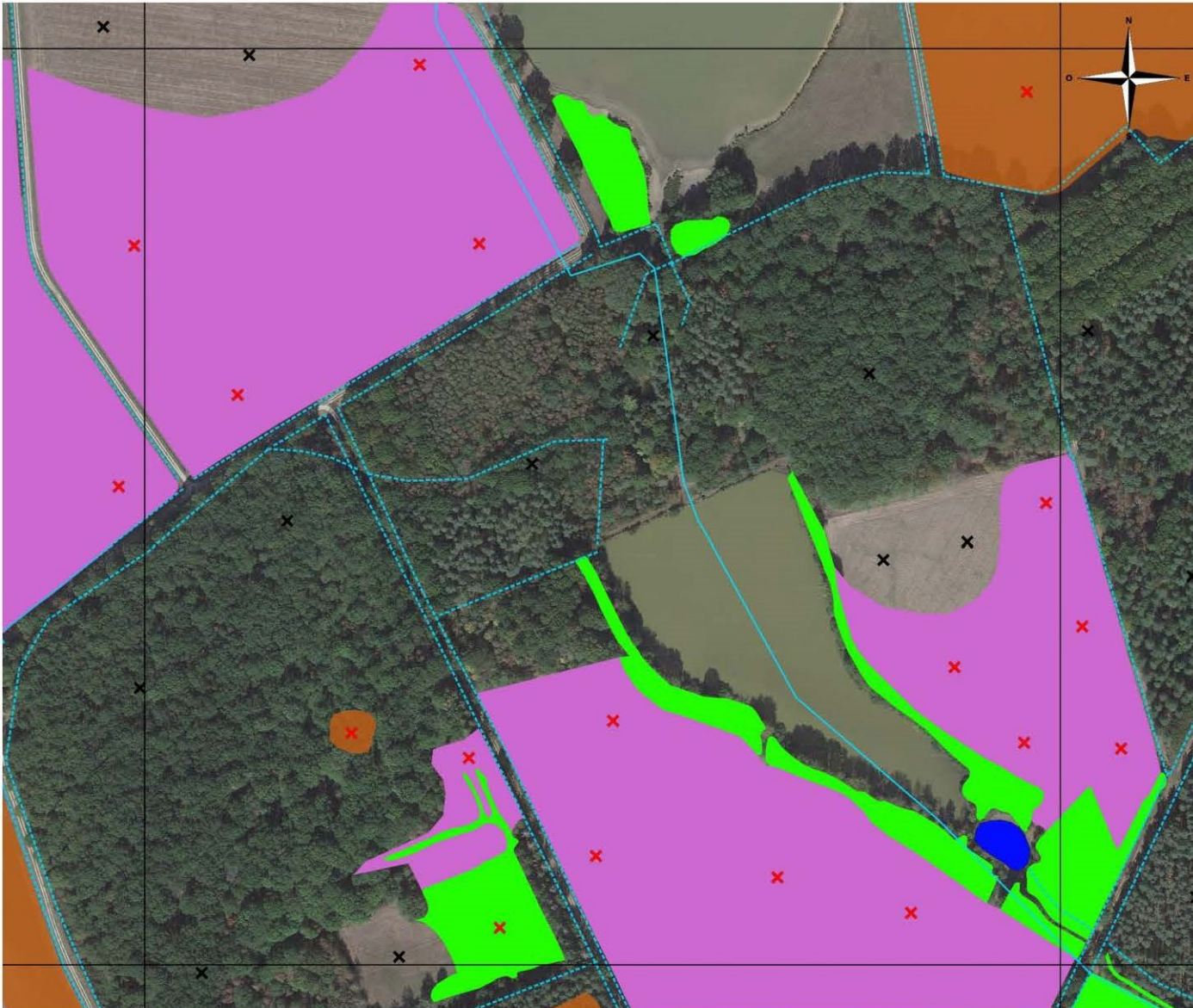
Zones humides non fonctionnelles

Autres

Milieux aquatiques

Réseau hydrographique

Fossés temporaires



Etude des zones humides

Légende

Site d'étude

Sondages pédologiques

Sondages positifs

Zones humides

Zones humides fonctionnelles

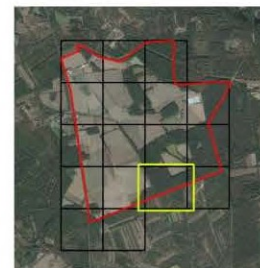
Zones humides peu fonctionnelles

Zones humides non fonctionnelles

Autres

Milieux aquatiques

Fossés temporaires



Etude des zones humides

Légende

□ Site d'étude

Sondages pédologiques

✕ Sondages négatifs

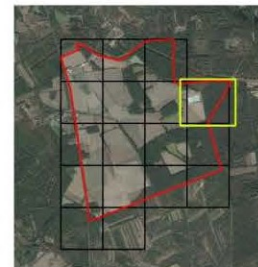
✖ Sondages positifs

Zones humides

■ Zones humides non fonctionnelles

Autres

--- Fossés temporaires



Etude des zones humides

Légende

Site d'étude

Sondages pédologiques

Sondages positifs

Zones humides

Zones humides fonctionnelles

Zones humides peu fonctionnelles

Zones humides non fonctionnelles

Autres

Réseau hydrographique

Fossés temporaires



Etude des zones humides

Légende

□ Site d'étude

Sondages pédologiques

✕ Sondages positifs

Zones humides

■ Zones humides fonctionnelles

■ Zones humides peu fonctionnelles

■ Zones humides non fonctionnelles

Autres

— Réseau hydrographique

- - - Fossés temporaires

